

PUBLI FLASH

GUIDE DE PAO

ADHÉSIF - VÉHICULE - SIGNALÉTIQUE - ENSEIGNE - DÉCORATION - PANNEAU - BANDEROLE - BULLE DE VENTE

LES OUTILS NÉCESSAIRES

Dans le cadre de la réalisation de votre projet, nous vous demanderons de nous fournir les éléments suivants :



Un fichier vectoriel de préférence (AI ou EPS).



Une image (JPEG, TIFF ou PSD).



Les photos doivent être en **haute définition / 300 dpi / CMJN**.

EN SUPPLÉMENTS



Vous avez la possibilité de **travailler à l'échelle 1/2 ou 1/4** (en plus de l'échelle 1).



Précisez le format d'impression total et les bords perdus.



Vectorisez les polices utilisées.



Applatissez les transparences (sur les fichiers vectoriels uniquement).

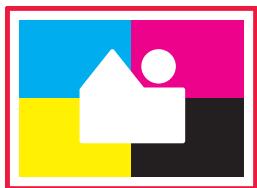


Incluez les fichiers liés.

P.S : Pour l'envoi de fichiers volumineux, vous pouvez utiliser des solutions de transferts en ligne comme WeTransfer par exemple !

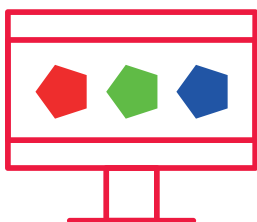
LES MODES COLORIMÉTRIQUES

Dans chaque logiciel de création, il existe plusieurs modes de traitement de la couleur :



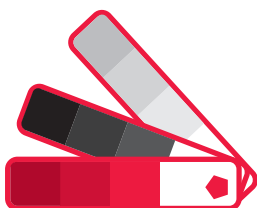
CMJN

Les imprimantes utilisent le mode CMJN (aussi appelée quadrichromie) pour composer des teintes à partir de quatre couleurs principales : le cyan, le jaune, le magenta et le noir.



RVB

Ce mode utilise la lumière de l'écran pour créer la couleur. Il est en général utilisé pour les supports web, c'est pourquoi les couleurs traitées en RVB sont modifiées lors de l'impression.



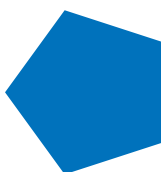
PANTONE
RAL
...

Il s'agit de nuanciers de couleurs de références adoptés par les graphistes afin de créer un langage couleur universel !

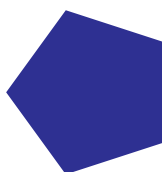


NOTA BENE

En ce qui concerne le mode CMJN, il faut veiller au correct équilibre des couleurs **en fonction de la couleur finale choisie**. Par exemple, il arrive qu'un bleu prenne des allures de violet car il y a trop de magenta par rapport au cyan. Aussi, le noir à 100% se rapproche plus du gris antracite, il est conseillé d'ajouter au moins 30% des trois autres couleurs.



C = 100%
M = 50%
J = 0%
N = 0%



C = 100%
M = 100%
J = 0%
N = 0%



C = 0%
M = 0%
J = 0%
N = 100%



C = 30%
M = 30%
J = 30%
N = 100%